

# COTE UTILISATEURS ET ORDINATEURS

Aucune modification.

## CONFIGURATION DE LA GPO

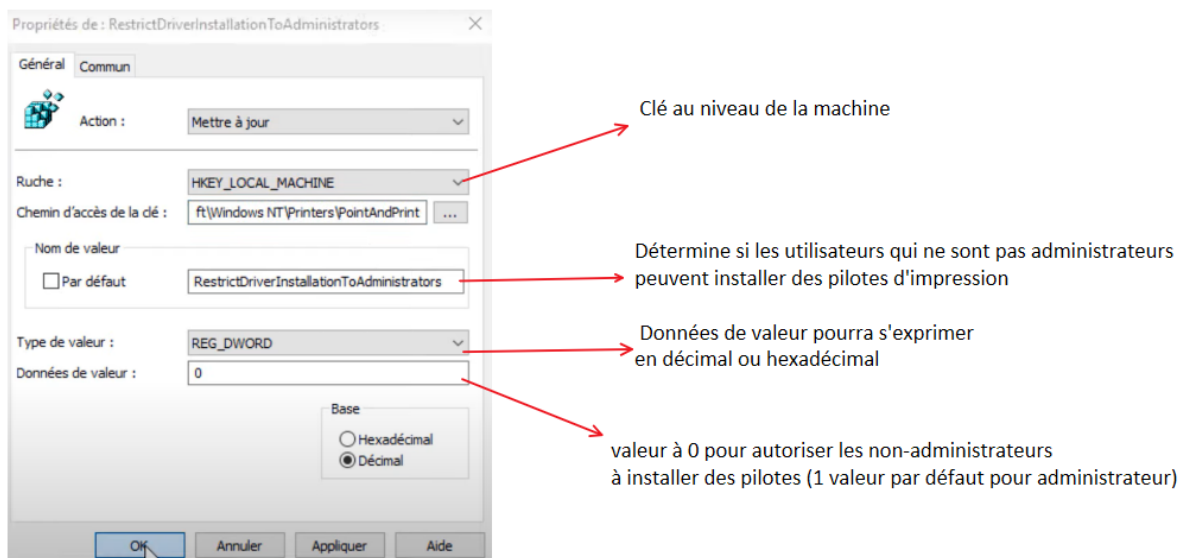
Modifier la GPO

### **Configuration ordinateur/Préférence/Paramètres Windows/Registre**

Nouveau Registre

**Chemin d'accès : Software\Policies\Microsoft\Windows NT\Printers\PointAndPrint**

**Nom de valeur : RestrictDriverInstallationToAdministrators**



### **Configuration ordinateur/Stratégies/Modèles d'administrations/Imprimantes**

- Restrictions Pointer et imprimer

Sur le Serveur **IMPRESSION**, vérifier le nom complet

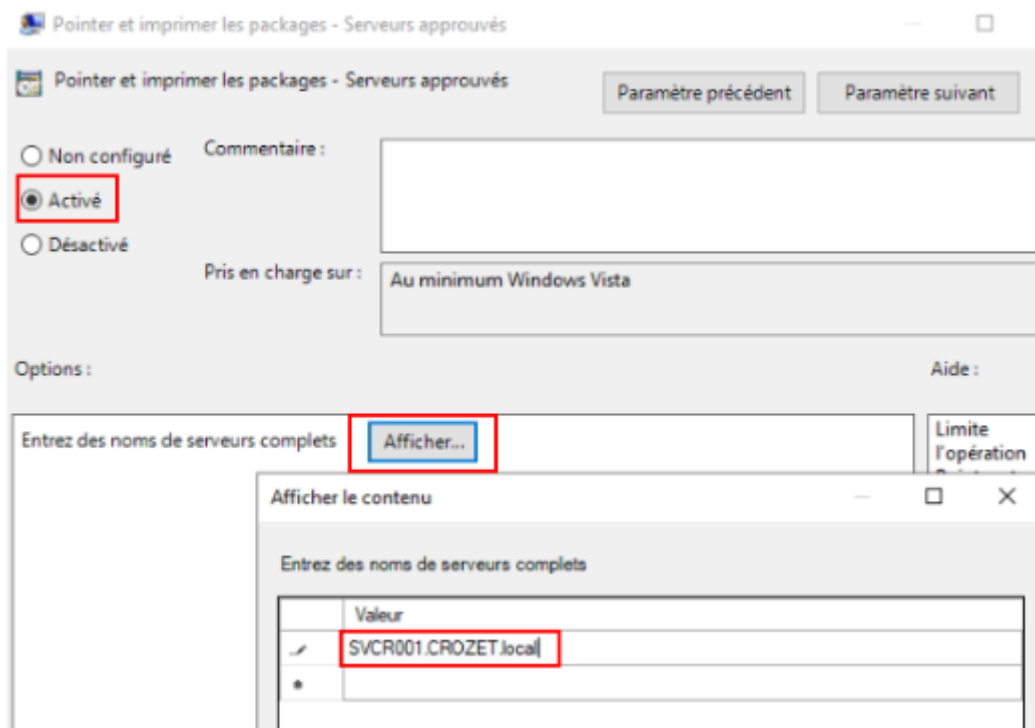
Paramètres de nom d'ordinateur, de domaine et de groupe de travail —

Nom de l'ordinateur : SVC001  
Nom complet : SVC001.CROZET.local  
Description de l'ordinateur :  
Domaine : CROZET.local

Activation de Windows —

- Pointer et imprimer les packages - Serveurs approuvés

Entrer le Nom Complet du serveur d'impression



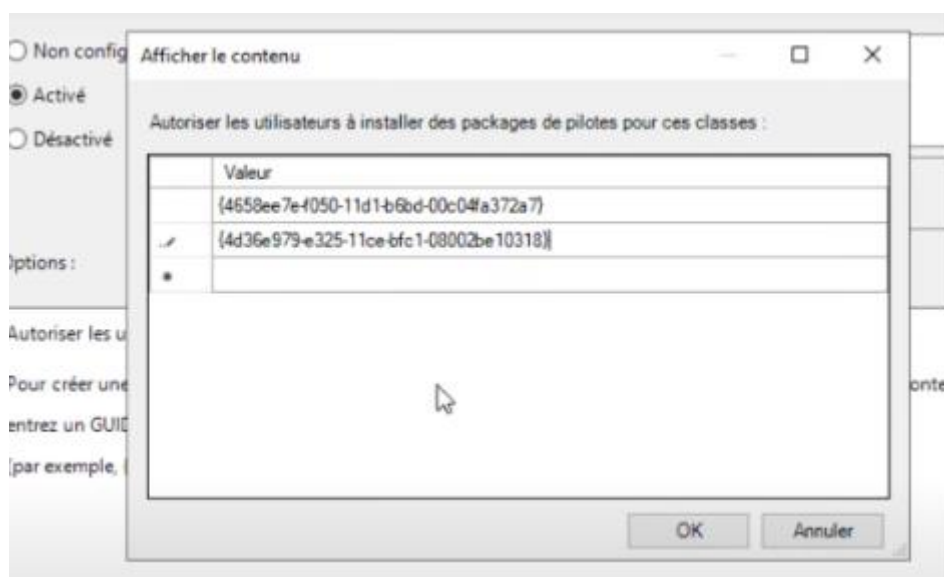
## Configuration ordinateur/Stratégies/Modèles d'administrations/Système/Installation de pilotes

- Autoriser les non-administrateurs à installer des pilotes pour ...

Valeur : GU ID correspondant à des classes de périphériques qui correspond aux imprimantes

{4658ee7e-f050-11d1-b6bd-00c04fa372a7}

{4d36e979-e325-11ce-bfc108002be10318}



## CIBLAGE DE LA GPO

Aucun ciblage

GPO lié à l'OU CrozetComputers pour qu'elle s'applique à tous les PC du domaine

Appliquer la GPO

## **FONCTIONNEMENT DE LA GPO**

La GPO s'applique à tous les PC du domaine, elle va permettre d'autoriser à tous les utilisateurs connectés sur un PC du domaine d'installer les pilotes des différentes imprimantes (par défaut il faut être admin pour pouvoir les installer) et donc avec cette GPO on autorise tout le monde à installer les pilotes automatiquement.