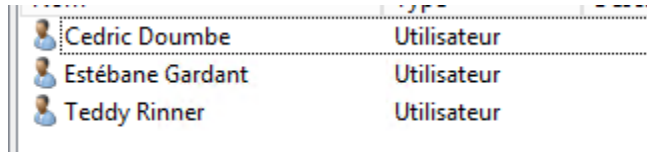


Contexte : Serveur Windows server 2012 R2 héberge le rôle AD + DNS on le passe sur Windows server 2022 en faisant une réplcation

le nom de domaine est crozet.local

Donc on ne créer pas une nouvelle foret mais on ajoute à une foret déjà existante

Sur serveur Windows server 2012 R2



Cedric Doumbe	Utilisateur
Estébane Gardant	Utilisateur
Teddy Rinner	Utilisateur

Sur serveur Windows server 2022

**panneau de configuration**

**centre réseau et partage**

**modifier les paramètres de la carte**

**double clic sur carte réseau virtuelle**

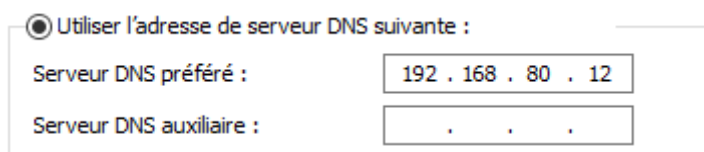
**Propriétés**

**Décocher IPv6 (conseil)**

**click sur IPv4**

**Propriétés**

Entrer l'adresse IP du serveur 2012 R2 dans le serveur DNS préféré



☒ Utiliser l'adresse de serveur DNS suivante :

Serveur DNS préféré :	192 . 168 . 80 . 12
Serveur DNS auxiliaire :	. . .

Vérifier que l'on peut joindre le domaine

**cmd**

**ping crozet.local**

```
C:\Users\Administrateur>ping crozet.local

Envoi d'une requête 'ping' sur crozet.local [192.168.80.12] avec 32 octets de données :
Réponse de 192.168.80.12 : octets=32 temps=10 ms TTL=128
Réponse de 192.168.80.12 : octets=32 temps=1 ms TTL=128
Réponse de 192.168.80.12 : octets=32 temps=1 ms TTL=128
Réponse de 192.168.80.12 : octets=32 temps=9 ms TTL=128
```

Joindre le serveur Windows Server 2022 au domaine  
Explorateur de fichiers

**Ce PC**

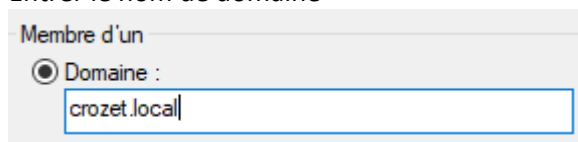
**Propriétés**

**Renommer ce PC (avancé)**

**Modifier**

**Cliquer sur domaine**

Entrer le nom de domaine

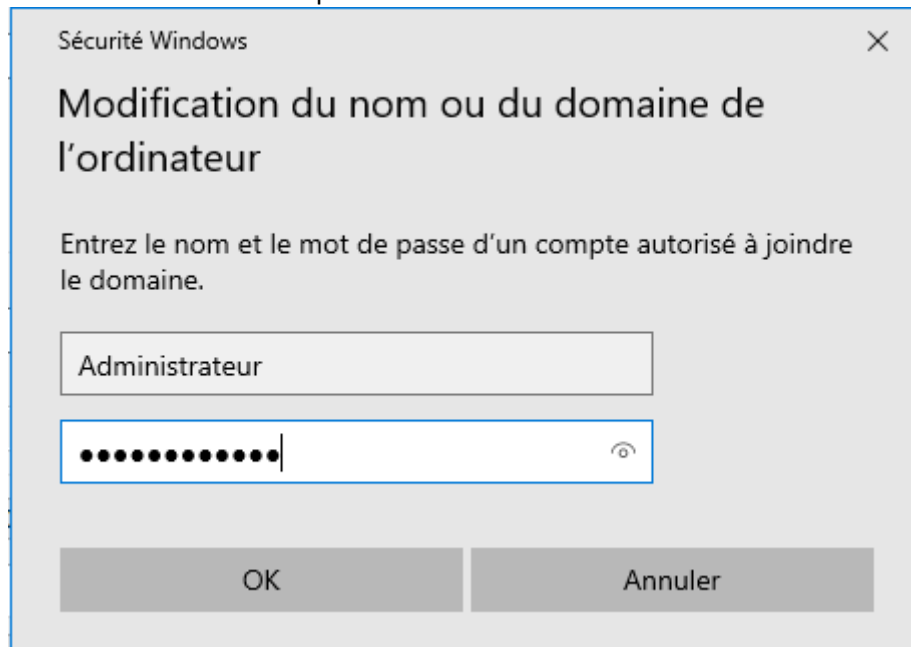


Membre d'un

☒ Domaine :

crozet.local

s'authentifier avec le compte Administrateur du domaine



Sécurité Windows

Modification du nom ou du domaine de l'ordinateur

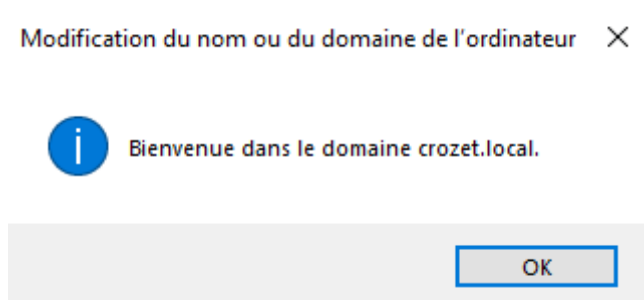
Entrez le nom et le mot de passe d'un compte autorisé à joindre le domaine.

Administrateur

••••••••••

OK Annuler

Si l'authentification est correcte (attendre un peu)



Redémarrer le serveur

Gestionnaire de serveur

gérer

Ajouter des rôles et des fonctionnalités

☒ **Installation basée sur un rôle ou une fonctionnalité**  
Configurez un serveur unique en ajoutant des rôles, des services de rôle et des fonctionnalités.

(Redémarrer le serveur si l'adresse IP ne correspond pas)

☒ Sélectionner un serveur du pool de serveurs  
☐ Sélectionner un disque dur virtuel

Pool de serveurs

Filtre :

Nom	Adresse IP	Système d'exploitation
CRO-SRV-ADDS.crozet.l...	192.168.80.10	Microsoft Windows Server 2022 Standard

Cocher AD DS + Ajout fonctionnalités

Coche DNS + Ajout fonctionnalités

- ☒ Serveur DNS
- ☐ Serveur Web (IIS)
- ☐ Service Guardian hôte
- ☒ Services AD DS

Pas besoin de fonctionnalités supplémentaires

Ne pas cocher redémarrer automatiquement

☐ Redémarrer automatiquement le serveur de destination, si nécessaire

## Installer

une fois installation terminée

**promouvoir ce serveur en contrôleur de domaine**

[Promouvoir ce serveur en contrôleur de domaine](#)

Ajouter un contrôleur de domaine à un domaine existant

- ☒ Ajouter un contrôleur de domaine à un domaine existant
- ☐ Ajouter un nouveau domaine à une forêt existante
- ☐ Ajouter une nouvelle forêt

Modifier les informations d'indentification

Par défaut, il est renseigner avec le compte local

s'authentifier avec l'administrateur du domaine

Sécurité Windows

### Informations d'identification pour une opération de déploiement

Fournir des informations d'identification pour l'opération de déploiement

Administrateur

●●●●●●●●●●●●

Domaine : CROZET

OK Annuler

Entrer et renseigner le mot de passe DSMR

Taper le mot de passe du mode de restauration des services d'annuaire (DSRM)

Mot de passe :

Confirmer le mot de passe :

Sélectionner le contrôleur de domaine que l'on souhaite répliquer

Répliquer depuis :




Tout contrôleur de domaine

Tout contrôleur de domaine

ANCIEN-SERVEUR.crozet.local

Installer

Vérifier la réplication pour les utilisateurs et ordinateur AD

 Cedric Doumbe	Utilisateur
 Estébane Gardant	Utilisateur
 Teddy Rinner	Utilisateur

Vérifier la réplication aussi des GPO

panneau de configuration

centre réseau et partage

modifier les paramètres de la carte

double clic sur carte réseau virtuelle

Propriétés

Décocher IPv6 (conseil)

click sur IPv4

Propriétés

(on voit que l'adresse de loopback c'est mis automatiquement en serveur DNS auxiliaire)

☒ Utiliser l'adresse de serveur DNS suivante :

Serveur DNS préféré :

Serveur DNS auxiliaire :

Mettre l'adresse de loopback dans serveur DNS préféré et supprimer l'autre

☒ Utiliser l'adresse de serveur DNS suivante :

Serveur DNS préféré :

Serveur DNS auxiliaire :

Attention à partir de là la réplication ne fonctionnera plus

Maintenant il faut déproumouvoir la serveur Windows 2012 r2 du rôle contrôleur de domaine

Sur Windows 2012 r2

## Gestionnaire de rôles

### Gérer

### Supprimer des rôles et des fonctionnalités

Sélectionner le bon serveur

- ☒ Sélectionner un serveur du pool de serveurs  
☐ Sélectionner un disque dur virtuel

#### Pool de serveurs

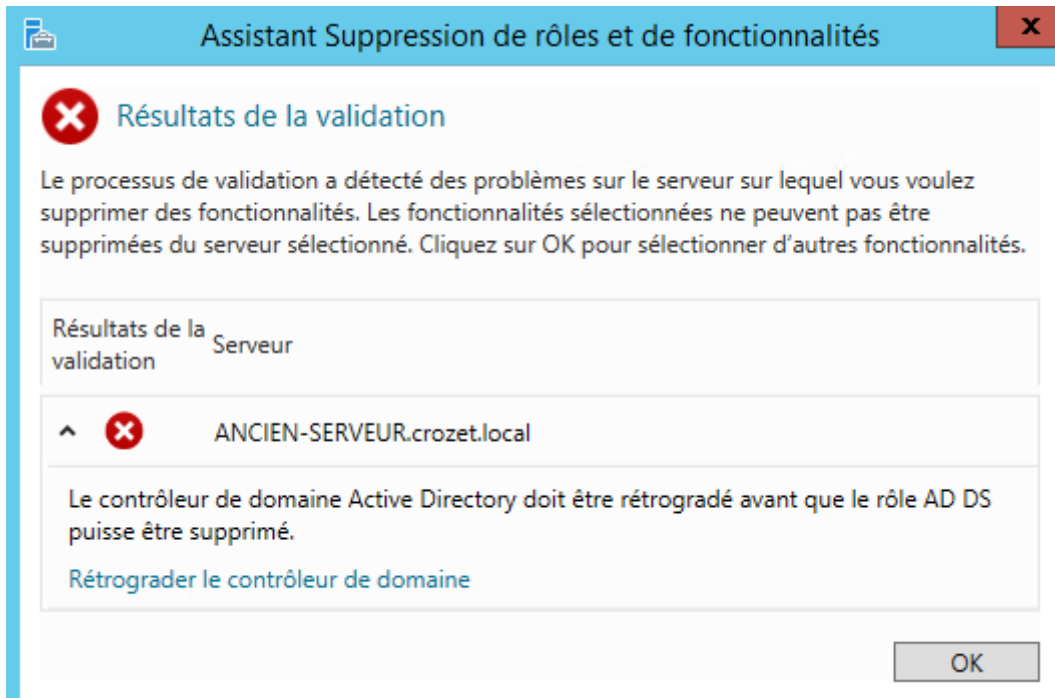
Filtre :

Nom	Adresse IP	Système d'exploitation
ANCIEN-SERVEUR.crozet.local	192.168.80.12	Microsoft Version d'évaluation de Windows Server 2012 R2 Standard

Décocher Rôles DNS et ADDS et supprimer les fonctionnalités

Une pop-up s'ouvre

cliquer sur Rétrograder le contrôleur de domaine



Un assistant s'ouvre

Ne surtout pas cocher la case "Forcer la suppression .."

☐ Forcer la suppression de ce contrôleur de domaine

Cocher la case

☒ Procéder à la suppression

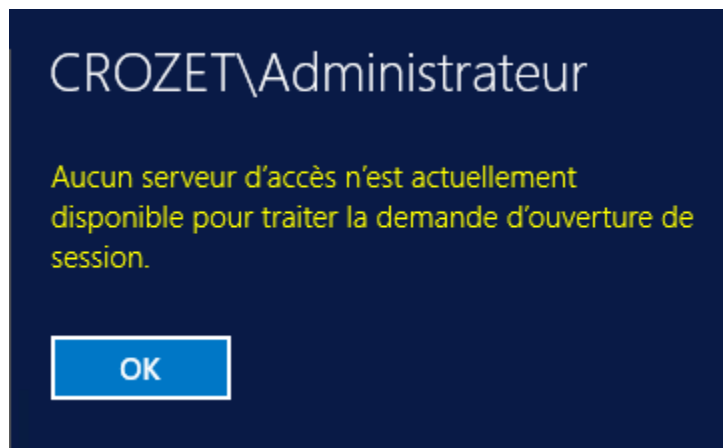
Entrer un nouveau mot de passe

Mot de passe :	<input type="password"/>
Confirmer le mot de passe :	<input type="password"/>

Cliquer sur [rétrograder](#)

Le serveur va redémarrer

Si vous essayez de vous authentifier comme d'habitude



il faut s'authentifier avec le compte local





## Gestionnaire de rôles

### Gérer

### Supprimer des rôles et des fonctionnalités

Sélectionner le bon serveur

- ☒ Sélectionner un serveur du pool de serveurs
- ☐ Sélectionner un disque dur virtuel

Pool de serveurs

Filtre :

Nom	Adresse IP	Système d'exploitation
ANCIEN-SERVEUR.crozet.local	192.168.80.12	Microsoft Version d'évaluation de Windows Server 2012 R2 Standard

Décocher Rôles DNS et ADDS et supprimer les fonctionnalités

- ☐ Serveur DNS
- ☐ Serveur Web (IIS) |
- ☐ Services AD DS

Cocher la case

☒ Redémarrer automatiquement le serveur de destination, si nécessaire

Supprimer

une fois fini, on peut éteindre le serveur