

COTE UTILISATEURS ET ORDINATEURS

Aucune modification.

CONFIGURATION DE LA GPO

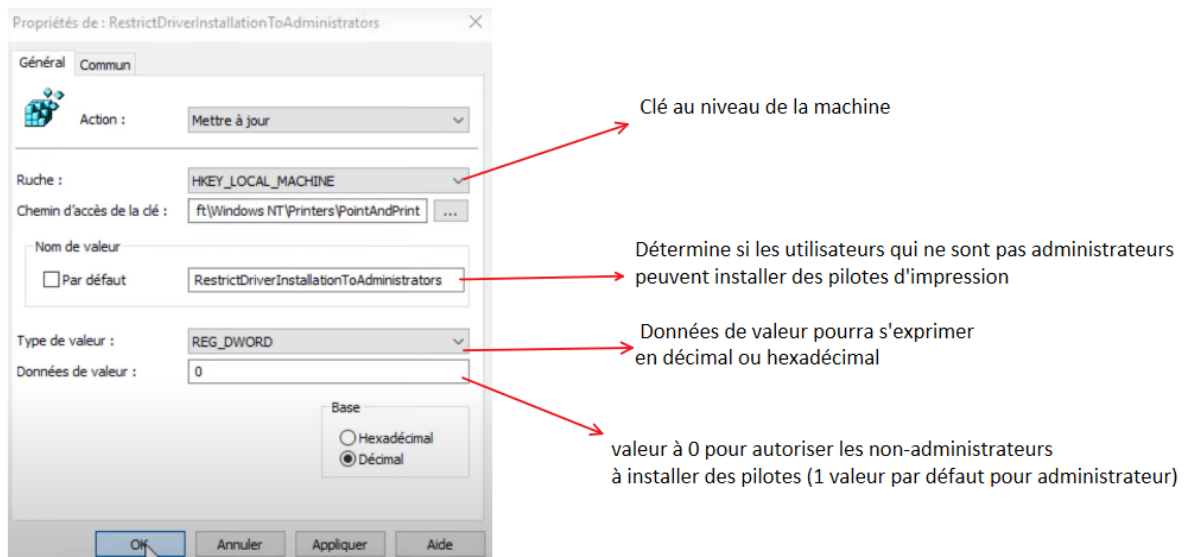
Modifier la GPO

Configuration ordinateur/Préférence/Paramètres Windows/Registre

Nouveau Registre

Chemin d'accès : Software\Policies\Microsoft\Windows NT\Printers\PointAndPrint

Nom de valeur : RestrictDriverInstallationToAdministrators



Configuration ordinateur/Stratégies/Modèles d'administrations/Imprimantes

- Restrictions Pointer et imprimer

☐ Non configuré Commentaire :
☒ **Activé**
☐ Désactivé

Pris en charge sur : Au minimum Windows Vista

Options :

☒ Les utilisateurs ne peuvent pointer et imprimer que sur ces serveurs :
 Entrez des noms de serveurs complets, séparés par un point-virgule :

☐ Les utilisateurs ne peuvent pointer et imprimer que sur des imprimantes situées dans leur forêt

Invites de sécurité :

Lors de l'installation des pilotes pour une nouvelle connexion :

Lors de la mise à jour des pilotes pour une connexion existante :

Nom Complet du Serveur d'impression

Installation silencieuse

EX (ce PC/Propriétés)

Nom complet : SERVEUR2022.pallanche.local

FIN EX

- Pointer et imprimer les packages - Serveurs approuvés

☒ **Activé**
☐ Désactivé

Pris en charge sur : Au minimum Windows Vista

Options :

Entrez des noms de serveurs complets

Afficher le contenu

Entrez des noms de serveurs complets

	Valeur
	SRV-ADDS

Nom Complet du Serveur d'impression

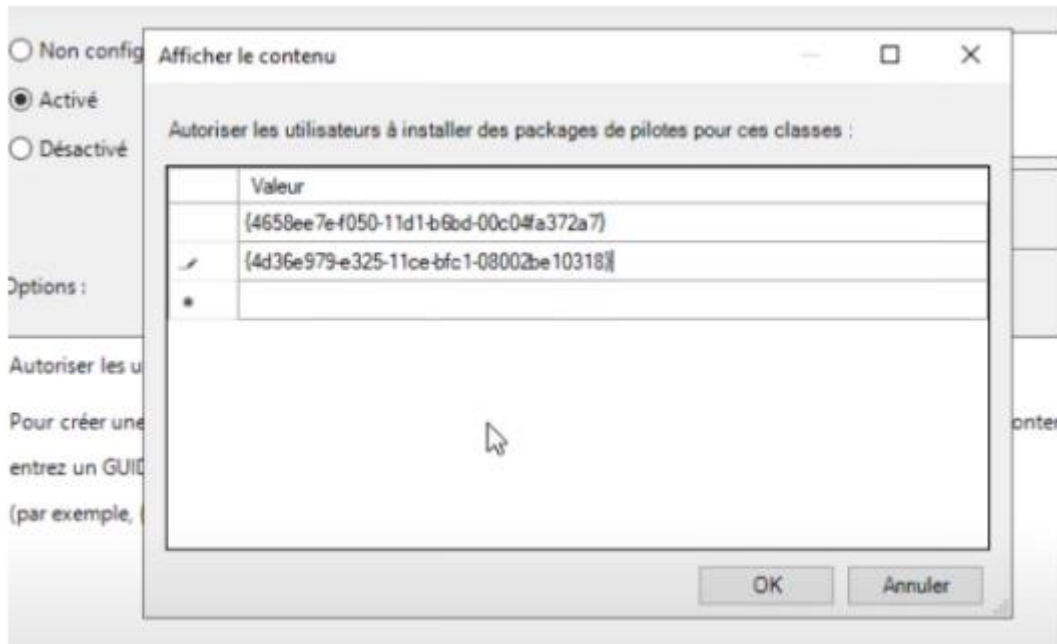
Configuration ordinateur/Stratégies/Modèles d'administrations/Système/Installation de pilotes

- Autoriser les non-administrateurs à installer des pilotes pour ...

Valeur : GU ID correspondant à des classes de périphériques qui correspond aux imprimantes

{4658ee7e-f050-11d1-b6bd-00c04fa372a7}

{4d36e979-e325-11ce-bfc108002be10318}



CIBLAGE DE LA GPO

Aucun ciblage

GPO lié à l'OU Pallanche Computers pour qu'elle s'applique à tous les PC du domaine

Appliquer la GPO

FONCTIONNEMENT DE LA GPO

La GPO s'applique à tous les PC du domaine, elle va permettre d'autoriser à tous les utilisateurs connectés sur un PC du domaine d'installer les pilotes des différentes imprimantes (par défaut il faut être admin pour pouvoir les installer) et donc avec cette GPO on autorise tout le monde à installer les pilotes automatiquement.