

Contexte : création d'un site vitrine

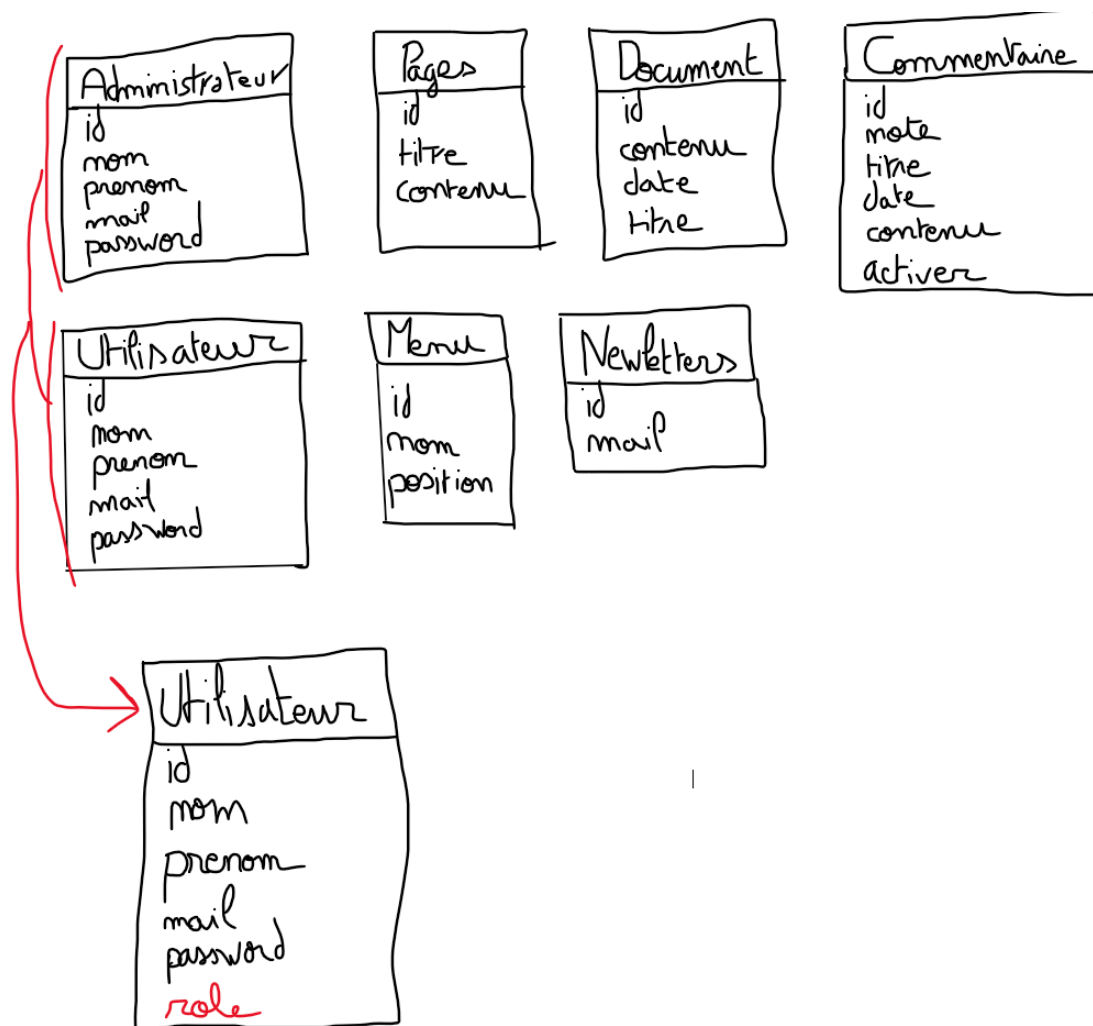
## Etape 1 – Recueil des besoins

Liste des entités :

- administrateur
- document
- pages
- menu
- commentaire
- newsletters
- utilisateur

## Etape 2 – Construire un MCD (Modèle Conceptuel des Données) - Partie 1

Pour toute les entités, il faut obligatoirement un ID



Un utilisateur et un administrateur c'est la meme chose, à la différence d'un rôle

## Etape 2 – Construire un MCD (Modèle Conceptuel des Données) - Partie 2

Monter le MCD avec un verbe pour chaque relation

En fonction du nombre de verbe, écrire les relations au brouillon et reporter les indices de relation sur le MCD

### Utilisateur <=> Commentaire

utilisateur peut rédiger entre 0 et 1000 commentaire **0,n**

commentaire peut etre rédigé que par 1 et meme utilisateur **1,1**

### Utilisateur <=> Pages

utilisateur peut gérer 1 et meme page **1,1**

page peut etre gérer par 0 et 1000 utilisateurs **0,n**

### Pages <=> Document

page peut contenir entre 0 et 1000 document **0,n**

document peut etre contenu par 1 et 1000 pages **1,n**

### Menu <=> Pages

menu peut composer 1 et 1000 pages **1,n**

pages peut etre composer que par 1 seul et meme menu **0,n**

### Pages <=> Commentaire

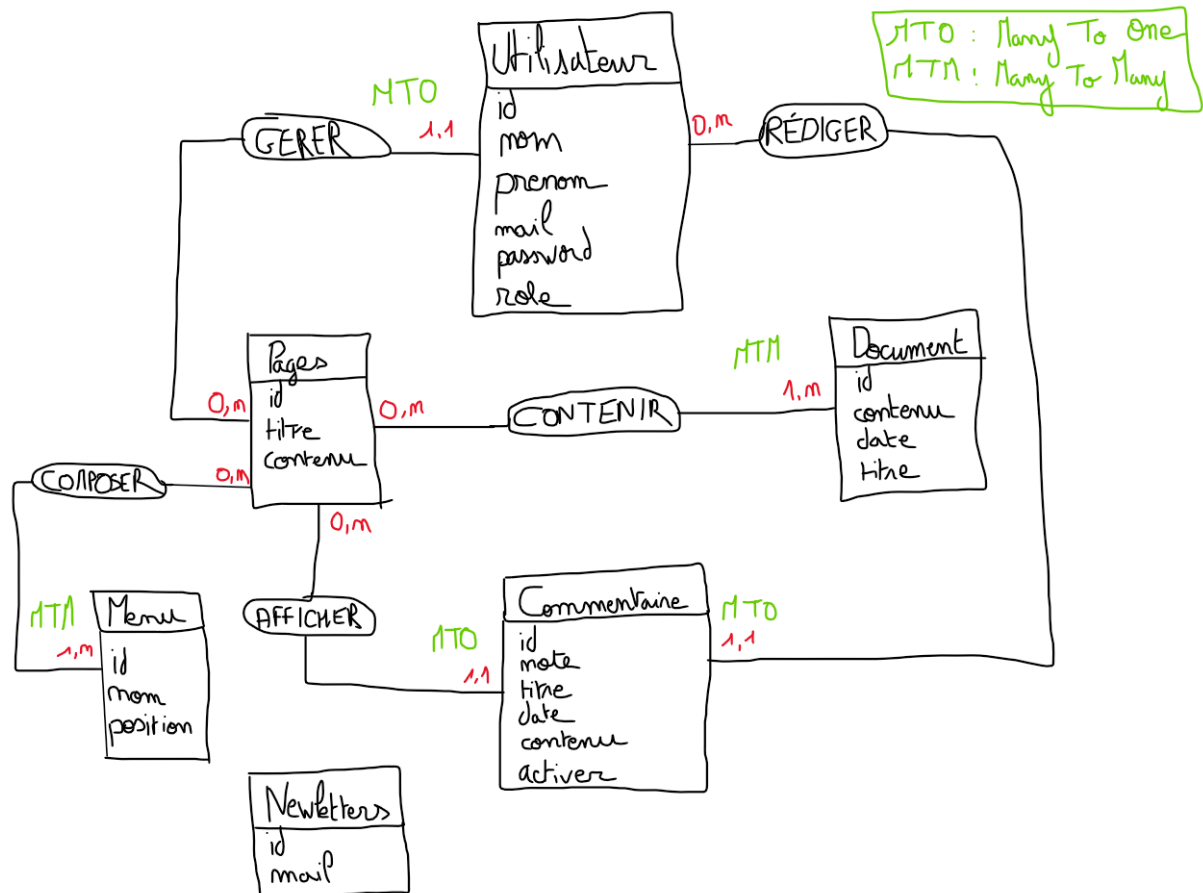
page peut afficher 0 et 1000 commentaire **0,n**

commentaire peut etre afficher sur 1 et meme page **1,1**

Si on a 1,1 d'un côté, on met Many To One du meme côté que le 1,1  
Sinon on met Many To Many, qu'importe le côté

1 verbe = 1 MTO ou MTM

il est tout a faire possible qu'une entité n'a aucune relation



### Etape 3 – MLD (Modèle Logique des Données)

Si Many To One, on copie l'id de la table du coté où est le MTO pour le coller dans l'autre table  
 Si Many To Many, on crée table de jonction en prenant les 2 id des tables

