

COTE UTILISATEURS ET ORDINATEURS

Création de l'OU MAPPAGE dans l'OU Pallanche Groups

Création groupe MAPPAGE-[lecteur] dans l'OU MAPPAGE

 MAPPAGE-Partage	Groupe de sécurité - Global
 MAPPAGE-Compta	Groupe de sécurité - Global
 MAPPAGE-Cadwork	Groupe de sécurité - Global
 MAPPAGE-Archive	Groupe de sécurité - Global

Ajout de tous des utilisateurs dans les groupes Partage, Compta et Cadwork

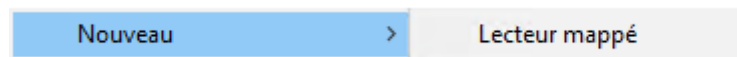
Ajout des utilisateurs autoriser à l'accès à compta dans le groupe Compta

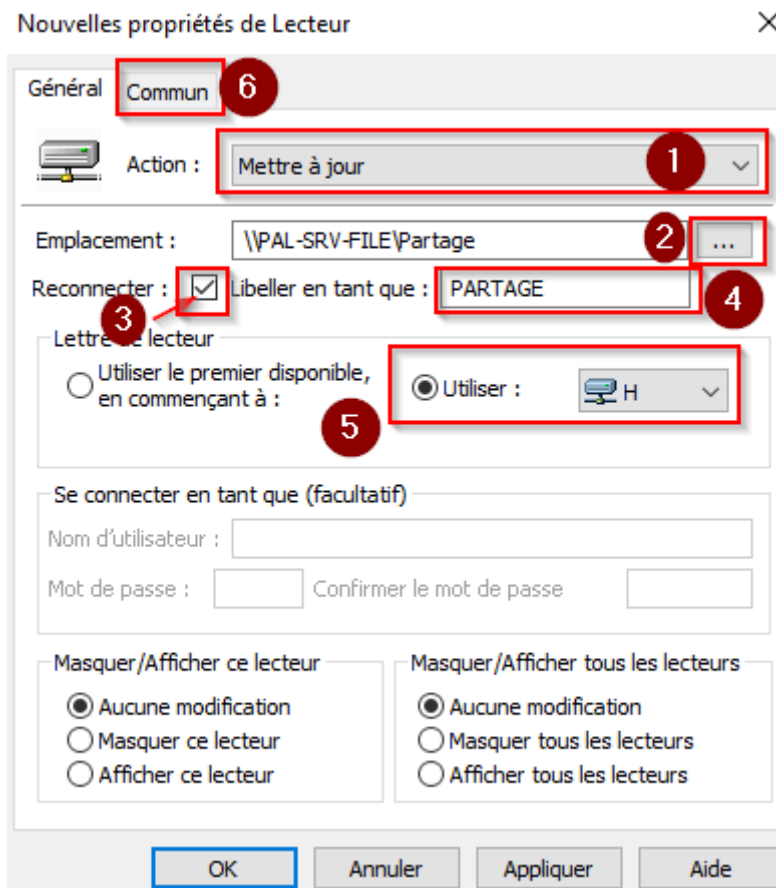
CONFIGURATION DE LA GPO

Modifier

Configuration utilisateur\Préférences\Paramètres Windows\Mappages de lecteurs

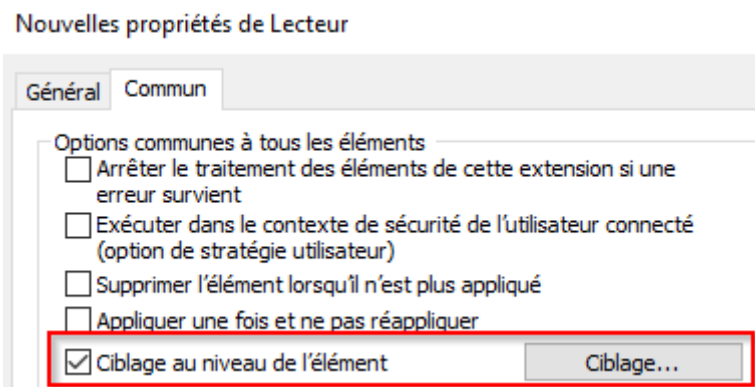
Clique gauche\Nouveau\Lecteur mappé



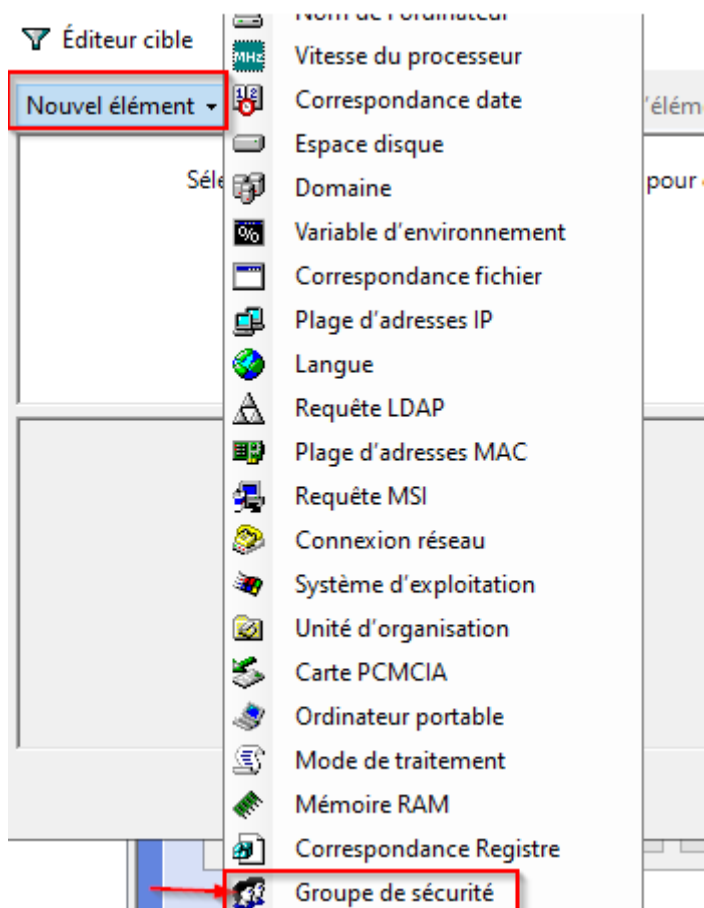


CIBLAGE DE LA GPO

Ciblage au niveau de l'élément : MAPPAGE-...



Nouvel élément\Groupe de sécurité



Ajouter le bon groupe en fonction du ciblage de quel lecteur (ici pour l'exemple ça sera le lecteur partage donc le groupe MAPPAGE-Partage)

Noms correspondants :		
Nom	Description	Dossier
MAPPAGE-Archive		pallanche.fr/Pallanche Groups/...
MAPPAGE-Cadwork		pallanche.fr/Pallanche Groups/...
MAPPAGE-Compta		pallanche.fr/Pallanche Groups/...
MAPPAGE-Partage		pallanche.fr/Pallanche Groups/...

- ☒ Utilisateur dans le groupe
- ☐ Ordinateur dans le groupe

Description

Ciblage vers le groupe MAPPAGE-Partage

GPO lié sur l'OU Pallanche Users pour qu'elle s'applique à tous les utilisateurs du domaine

Appliquer la GPO

FONCTIONNEMENT DE LA GPO

La GPO s'applique à tous les utilisateurs du domaine. Elle permet de mapper des lecteurs réseaux automatiquement, cela veut dire que les utilisateurs dans leurs groupes qui leur seront concernés auront 3 ou 4 lecteurs (en fonction de s'ils ont compta) au niveau de leur Emplacement réseau. Pour pouvoir accéder au lecteur il faut les droits NTFS donc si un user n'a pas les droits NTFS sur le lecteur COMTPA cela ne sert à rien de le mapper.

▼ Emplacements réseau (3)



CADWORK (K:)



PARTAGE (L:)



COMPTA (M:)

(Photo non contractuelle)