

Si on ne peut pas boot c'est que le Secure Boot est activé, il faut le désactiver dans le BIOS

Si le PC portable est un Lenovo Trinkpad de l'Allemagne par exemple :

- F1 pour entrer dans le BIOS
- Dans security, désactivé le security boot

Ensuite redémarrer le pc, et boot sur la clé (si fenetre par rapport BitLocker ignorer et skip)

- soit en passant par le boot menu
- soit en passant par Windows recovery


Penser à demander le mot de passe de l'utilisateur si il existe déjà sur l'AD, on en aura besoin pour se connecter au PC, VPN et Office 365

Renommer le PC

Créer un compte local Spip avec le mot de passe habituel

Faire les mises à jours

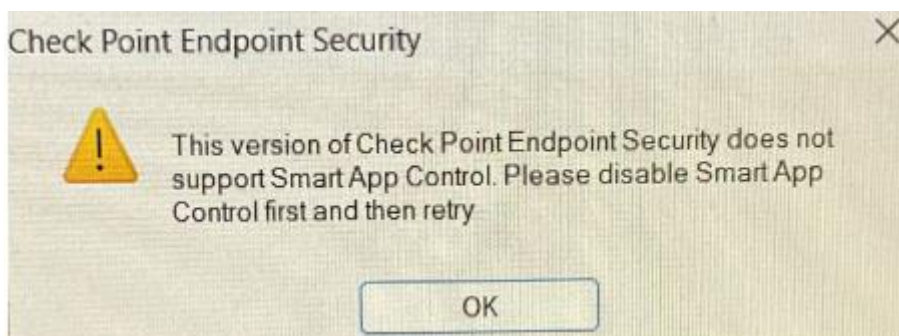
Sur le one drive SPIP INFORMATIQUE récupérer check point connect : ***SPIP Informatique\CLIENTS - Ressources - Documents\FEMA\Checkpoint***

 EPS_2023-11-17T05_08_04.280_V87.31.101...

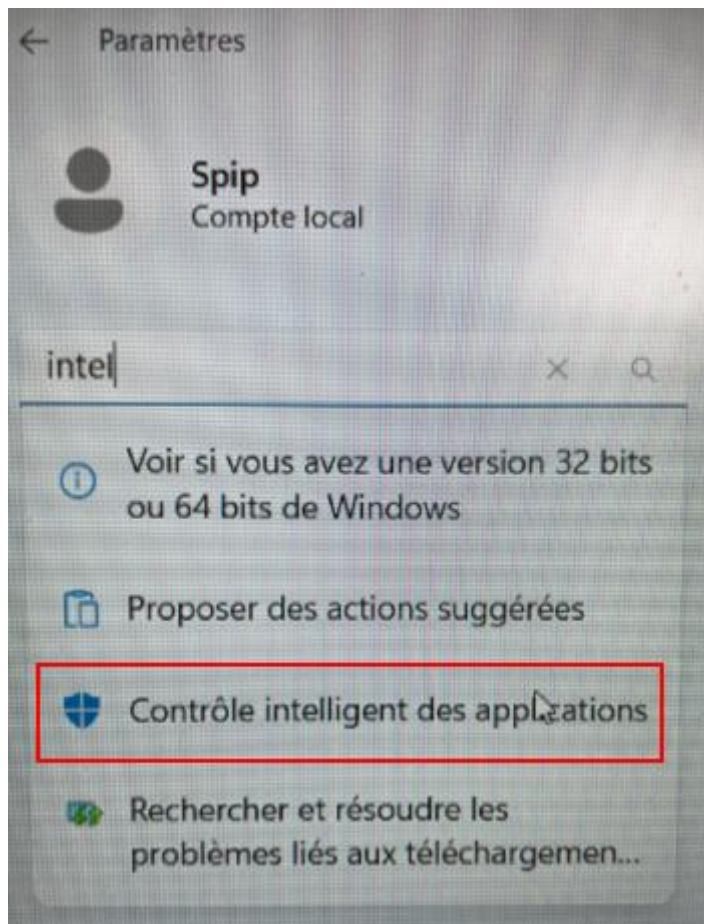
Télécharger le sur le PC pour FEMA

Exécuter le en tant que Administrateur

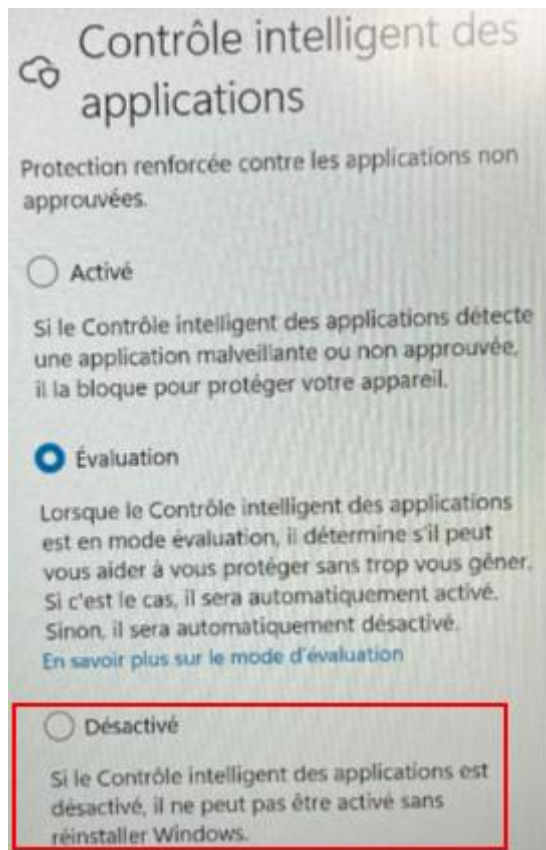
Certaines fois une erreur apparait



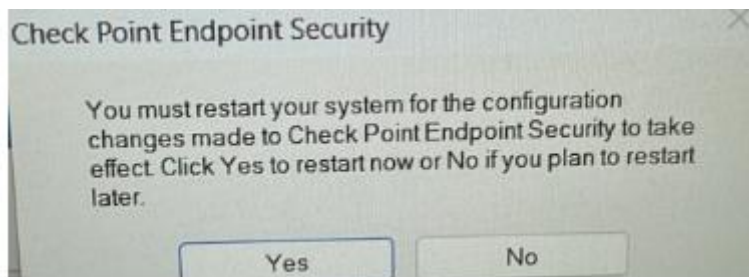
Dans les paramètres, allez dans Contrôle intelligent des applications



Désactiver le



Relancer l'exécutable en mode administrateur



Le PC va redémarrer

Si c'est un PC tour

pour les PC sur site, plutôt mettre les DNS du domaine pour le rejoindre -> 10.128.5.1 et 10.128.5.2

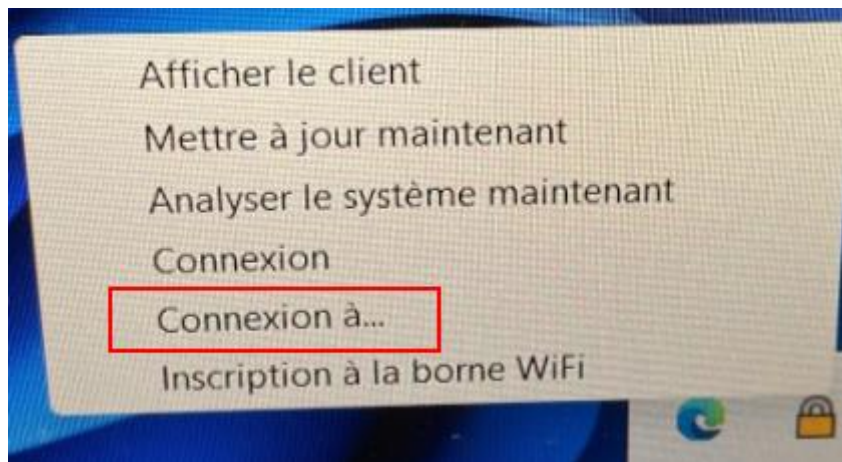
LA JONCTION AU DOMAINE SE FAIT QUE AVEC LE SCRIPT POWERSHELL !!!

Se connecter avec [spipmin](#)

Si c'est un PC portable

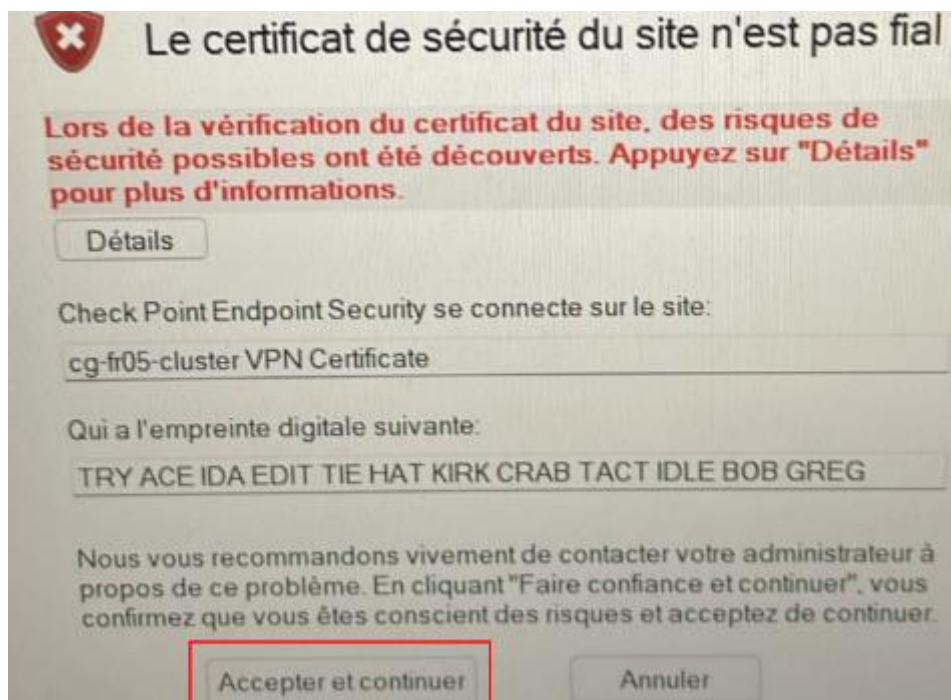
cliquer gauche sur le cadenas, connexion à

Configuré un nouveau site

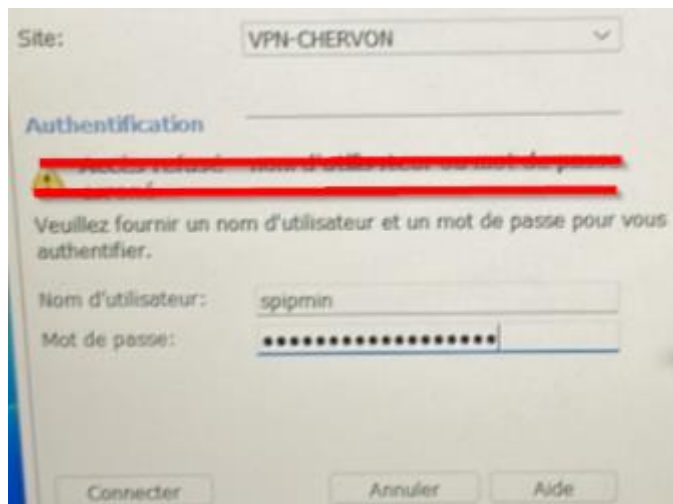


Adresse ou nom du serveur:

☒ Nom d'affichage:



Se connecter au VPN avec le compte admin du domaine : [spipmin](#)



Joindre au domaine

LA JONCTION AU DOMAINE SE FAIT QUE AVEC LE SCRIPT POWERSHELL !!!

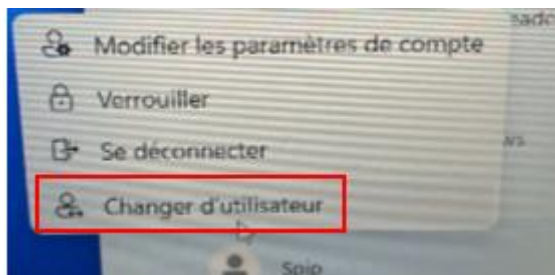
Se connecter avec [spipmin](#)

Le PC va redémarrer

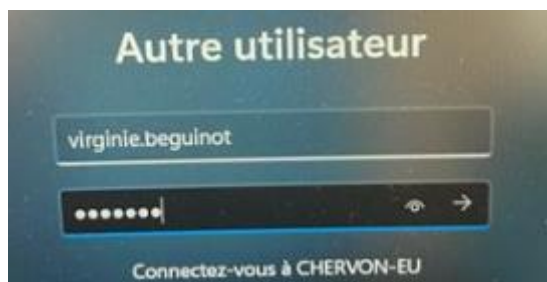
Se reconnecter au compte local

lancer le vpn, mais se connecter avec l'utilisateur du pc

une fois la connexion vpn établie, changer d'utilisateur



Se connecter avec l'utilisateur du pc



une fois la session lancé, reconnecter vous au VPN pour laisser les GPO redescendre

recupérer les produits office 365 :

- Ouvrir Edge et taper office 365 login
- se connecter avec : prenom.nom@eu.chervongroup.net
- s'authentifier avec le mot de passe de l'utilisateur
- Resté connecté à Office
- Cliquer sur installer des applications

Télécharger l'agent Atera (si l'antivirus le bloque, installer le sur un autre pc et récupérer le .exe)

ATTENTION DE BIEN ETRE CONNECTER AU VPN SINON ON NE PEUT PAS SE CONNECTER AUX PRODUITS OFFICE

Connecter le one drive avec prenom.nom@eu.chervongroup.net

Démarrer la sauvegarde

Ajouter Word, Excel, PowerPoint et Outlook

Ouvrir chacun pour accepter les pop up sauf Outlook

Ouvrir Outlook (il va trouver le compte mail automatiquement)

- Se connecter
- Récupérer la signature sur un des mails envoyés
- Laisser Outlook ouvert pour que la synchronisation des mails se fasse

Ouvrir Teams

Ajouter outlook à shell:startup

Faire un gpupdate /force pour être sur que les GPO sont redescendues